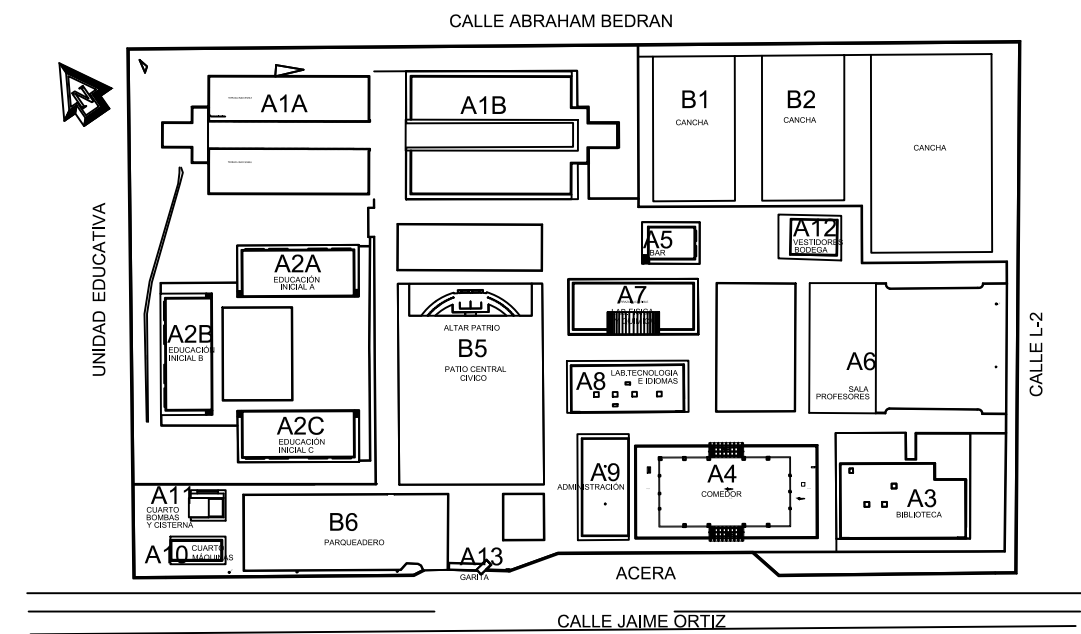


ING. FREDDY MOREIRA MOREIRA  
DIRECTOR DISTRITAL DE TRANSPORTE Y OBRAS PÚBLICAS DE GUAYAS

ARQ. JUAN PABLO VILLAFUERTE  
DIRECTOR NACIONAL DE INFRAESTRUCTURA FÍSICA

ESQUEMA REFERENCIAL DEL PROYECTO



PROYECTO:  
"UNIDAD EDUCATIVA ESTANDARIZADA DEL MILENIO "  
NARANJITO

UBICACIÓN:

GUAYAS PROVINCIA

NARANJITO CANTÓN

NARANJITO PARROQUIA

TIPOLOGÍA:

MAYOR

CONTIENE:

**BLOQUE DE 12 MÓDULOS**  
PLANTA ALTA  
SISTEMA AIRE ACONDICIONADO

ESCALA:

INDICADAS

FECHA:

NOVIEMBRE 2022

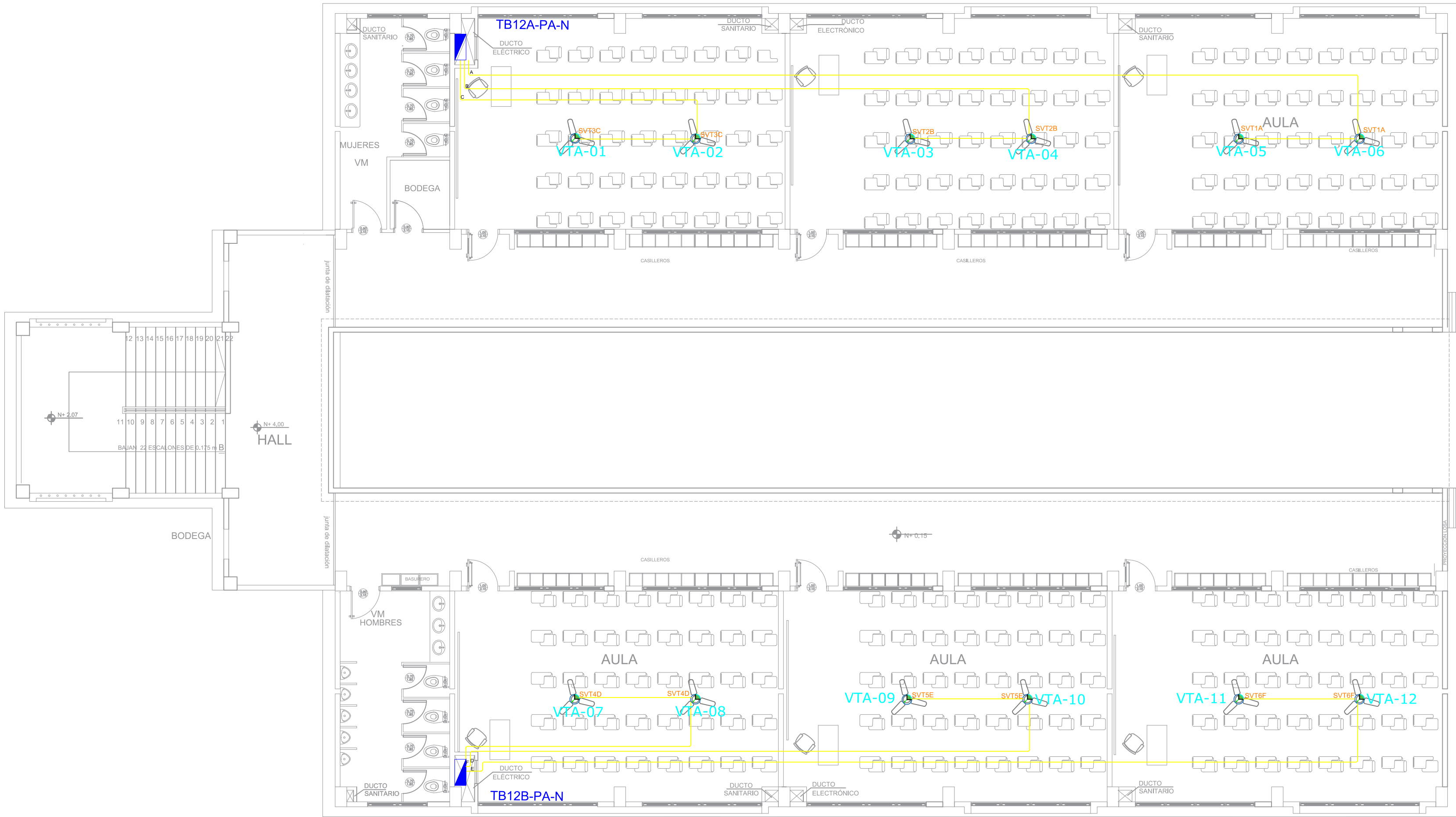
LÁMINA N.º

EL-06

REVISADO:

ING. JOSÉ ESPINOSA  
ANALISTA TÉCNICO DE PROYECTO

SELLOS MUNICIPALES:



SIMBOLOGIA CLIMATIZACIÓN Y VENTILACIÓN	
ELEMENTO	DESCRIPCION
AA	Salida especial para evaporadoras , características indicadas en planos.
AA	Caja de paso 10x10cm
AA	Salida especial para condensadora.caja IP 65 20X20 cm , características indicadas en planos.
AA	Ventilador de techo
AA	Unidad evaporadora-Split de consola
AA	Unidad condensadora
AA	Ventilador evaporadora-Cassette de 4 vías
AA	Ventilador de extracción tipo horno
AA	12(F)+12(N)+14(T) AWG - THHN-Ø12"
AA	2X10(F)+10(N)+12(T) AWG - THHN-Ø3/4"
AA	3X10(F)+8(N)+10(T) AWG - THHN-Ø1"
AA	Salida especial para ventiladores , características indicadas en planos.

CUADRO DE EQUIPOS DE AIRE ACONDICIONADO Y VENTILACIÓN

ITEM	DENOMINACION	CANTIDAD	TIPO	CAP. BTU/H	CARACTERÍSTICAS MECANICAS					CARACTERÍSTICAS ELECTRICAS					OBSERVACIÓN
					CFM	PRESIÓN ESTÁTICA	FILTRO	NIVEL DE RUIDO dBA	pot HP	Ø FASE	V Volt	Hz Frecuencia	A Amp	Pot kW	
EB	VENTILADOR DE BAÑO		Tipo plafon	—	100	0.25	—	—		1	110	60	—	0.040	